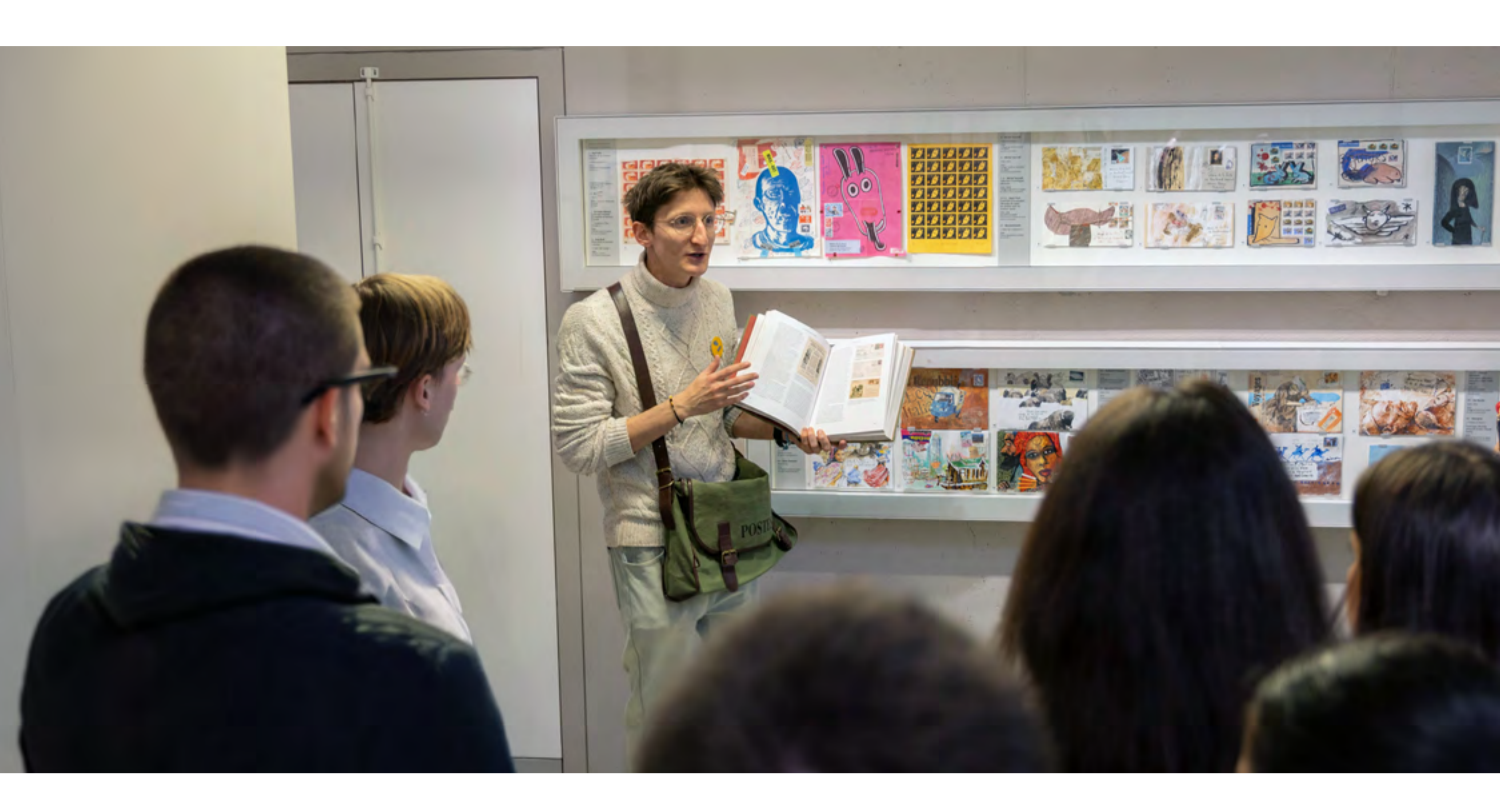




# WEEK-END FAMILLE 2026

## LE MUSÉE POSTAL INVITE PETITS ET GRANDS À CRÉER, IMAGINER ET PARTAGER



Le Musée Postal ouvre ses portes aux familles pour deux journées entièrement gratuites, placées sous le signe de la découverte, de la créativité et du partage.

En résonance avec l'exposition « *Sous toutes les coutures – Le vêtement au travail* », la 5<sup>e</sup> édition du week-end famille invite les visiteurs à explorer le vêtement sous toutes ses facettes : objet du quotidien, symbole d'identité et terrain d'expression artistique. À travers une programmation ludique et accessible à tous, petits et grands sont invités à observer, imaginer, créer et réfléchir ensemble.

Comme chaque année, l'ensemble des animations et des ateliers est gratuit, offrant à chacun l'opportunité de vivre une expérience culturelle originale et conviviale en famille.

### AU PROGRAMME



#### Samedi 30 mai 2026

**Atelier :** Styliste en herbe

**Public :** À partir de 7 ans

**Horaires :** De 11h à 12h30

**Et si on repensait ensemble les vêtements du monde du travail ?**

Plongez dans l'univers de l'exposition *Sous toutes les coutures, le vêtement au travail*, avec une visite ludique pour découvrir leur histoire, leurs usages et leurs symboles.

Puis, libérez votre créativité lors d'un atelier où petits et grands imaginent des métiers réels ou inventés et le vêtement qui leur correspond. **Jouez aux apprentis stylistes en réalisant votre projet original de vêtement :** dessin, échantillons et présentation de métier rêvé.



#### Samedi 30 mai 2026

**Comme une impression :** tampons sur textile

**Public :** En famille

**Horaires :** 14h30-16h30 (en continu)

Dans le cadre du Week-end famille organisé autour de l'exposition *Sous toutes les coutures – Le vêtement au travail*, le Musée Postal propose un atelier de création graphique et d'impression sur textile accessible à tous.

Inspirés par les formes, détails et matières de l'univers du vêtement de travail, les participantes et participants sont invités à imaginer et réaliser leurs propres motifs, tout en expérimentant des techniques d'impression simples et conviviales, adaptées à tous les âges. **Inspiré des techniques de la linogravure**, les plus grands s'initient à la gravure d'un motif dans une plaque dédiée pour créer un tampon original. Les plus jeunes, quant à eux, expérimentent la découpe de formes en carton, une approche simple et ludique pour composer leurs empreintes. Une fois les tampons prêts, chacun imprime son motif sur un t-shirt, qu'il pourra emporter à l'issue de l'activité. Cet atelier offre un moment convivial où petits et grands deviennent, le temps d'une séance, designers de leur propre tenue.

#### Samedi 30 et Dimanche 31 mai 2026

**Lecture de Lire et Faire Lire**

**Public :** En famille

**Horaires :** De 11h à 17h (en continu)

**Des points de lectures présents dans les plateaux des collections permanentes.**

À l'occasion du week-end famille, le Musée Postal poursuit sa collaboration avec l'association Lire et faire lire en proposant des « voyages en lecture » pour les enfants, au cœur de ses collections. **Ces moments, spécialement pensés pour le jeune public, s'articulent autour du thème de l'anniversaire**, célébrant les 80 ans du musée, ainsi que de l'univers postal. Animées par des bénévoles seniors, ces temps de lectures invitent les enfants à découvrir autrement les œuvres, à travers des récits vivants et accessibles. Véritables instants de partage en famille, ces rencontres favorisent le goût de la lecture, l'éveil culturel et le dialogue entre générations, tout en donnant vie au patrimoine du musée dans une approche pédagogique et vivante.



#### Dimanche 31 mai

**Visite contée :** Souvenir, souvenir !

**Le conte de Kiki la petite souris**

**Public :** Entre 3 et 6 ans

**Horaires :** De 11h à 12h

Dans le grenier de Mamy, **Kiki la petite souris découvre une malle remplie de vêtements de travail**, chacun porteur d'histoires et de souvenirs !

Curieuse, elle invite les enfants à plonger dans un univers de récits colorés où chaque habit devient l'objet d'une aventure.

Animé par des conteuses professionnelles, ce moment tendre et joyeux éveille l'imaginaire, sensibilise à la diversité des métiers et révèle ce que les vêtements racontent de nous... à hauteur de souris !

#### Dimanche 31 mai

**Graine de philo :** Le vêtement miroir de soi ?

**Public :** À partir de 8 ans

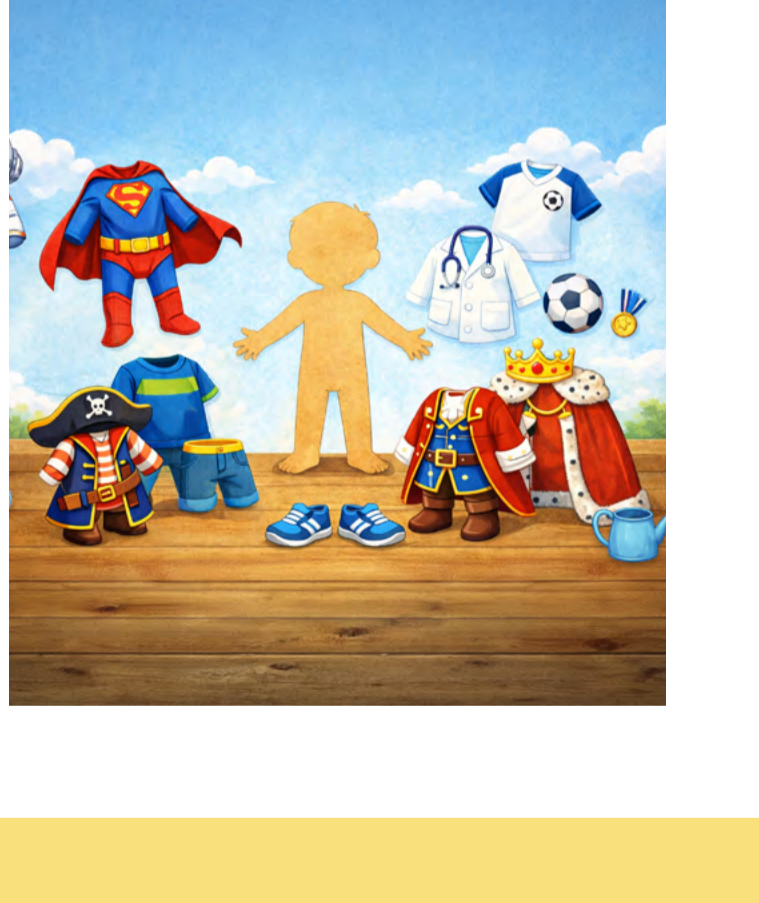
**Horaires :** De 14h30 à 16h

Prenons le temps de réfléchir ensemble à ce que nos vêtements disent de nous.

**Peut-on deviner qui est quelqu'un en regardant ses habits ?**

À travers un parcours ludique et sensible, les enfants sont invités à découvrir l'exposition *Sous toutes les coutures – Le vêtement au travail*, en posant des questions philosophiques à leur portée.

Un moment d'échange et de création en famille pour éveiller la pensée, parler respect et diversité, et explorer le vêtement comme symbole d'identité et d'imagination.



## FÊTE DE L'ÉCRIT SAMEDI 30 ET DIMANCHE 31 MAI

Le Musée Postal participe pour la première fois à la Fête de l'Écrit organisée par La Poste ! Pendant ce week-end Famille, des cartes postales et des timbres aux couleurs de l'opération seront mis à votre disposition pour vous permettre d'envoyer un message manuscrit à ceux qui vous sont chers.

Vous pourrez envoyer ou repartir avec un souvenir manuscrit, qui vous rappellera que l'écrit, plus que tout autre chose, permet de laisser une trace qui perdure dans le temps



## INFORMATIONS PRATIQUES :



### Renseignements et réservation :

Tél. : +33 (0)1 42 79 24 24

[reservation.dnmp@laposte.fr](mailto:reservation.dnmp@laposte.fr)

<https://www.museepostal.fr/fr>

### Accès

34 boulevard de Vaugirard – Paris 15<sup>e</sup>

**Inscriptions fortement conseillées !**  
Nombre de places limitées



### À PROPOS DU MUSÉE POSTAL

Lieu de rencontre entre histoire et modernité, le Musée Postal explore les liens entre communication, société et création. Il valorise un patrimoine unique tout en invitant des artistes contemporains à porter un regard renouvelé sur nos imaginaires collectifs.

### CONTACTS PRESSE : Agence CONNECTION

Maëlle Driencourt – [mdriencourt@connection.fr](mailto:mdriencourt@connection.fr) – 06 38 64 78 94  
Julia Philippe-Brutin – [jbrutin@connection.fr](mailto:jbrutin@connection.fr) – 06 03 63 06 03

### CONTACTS PRESSE : Musée Postal

Directrice du Département de la Communication, du Développement des Partenaires et des Publics  
Valérie Baudat – [valerie.baudat@laposte.fr](mailto:valerie.baudat@laposte.fr)